

Plagas y enfermedades del frijol en Guanajuato

CONCHUELA

Epilachna varivestis



MOSQUITA BLANCA

Trialeurodes sp y *Bemisia* sp



TRIPS

Trips sp



MINADOR

Liriomyza sp



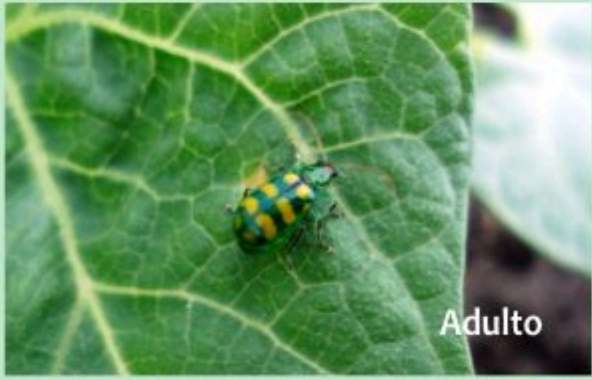
CHICHARRITA

Empoasca fabae



DIABRÓTICA

Diabrotica balteata y *D. undecimpunctata*



PULGONES

Myzus persicae y *Aphis gossypii*



MOSCA DE LA SEMILLA

Delia sp.



PUDRICIÓN DE LA RAÍZ

Rhizoctonia solani, *Fusarium oxysporum* y *F. solani*



ROYA DEL FRIJOL

Uromyces appendiculatus



MOHO BLANCO

Sclerotinia sclerotiorum



TIZÓN BACTERIANO

Xanthomonas phaseoli



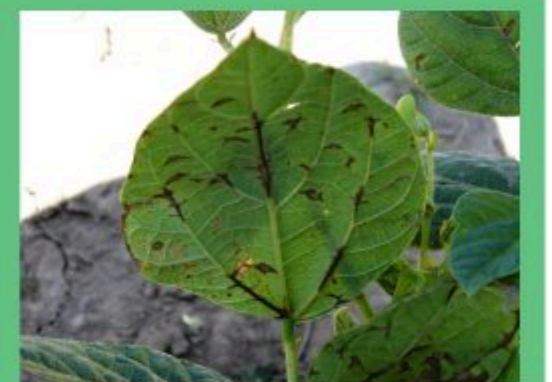
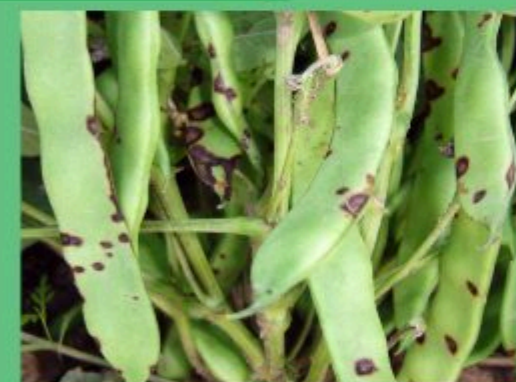
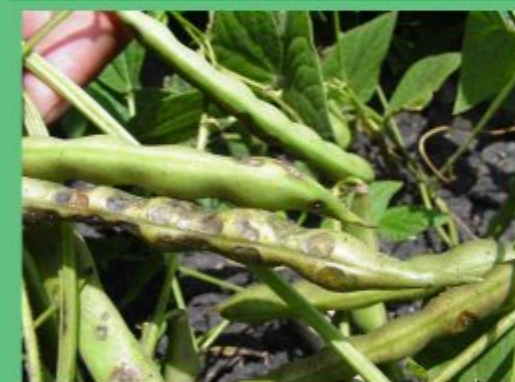
MANCHA ANGULAR

Isariopsis griseola

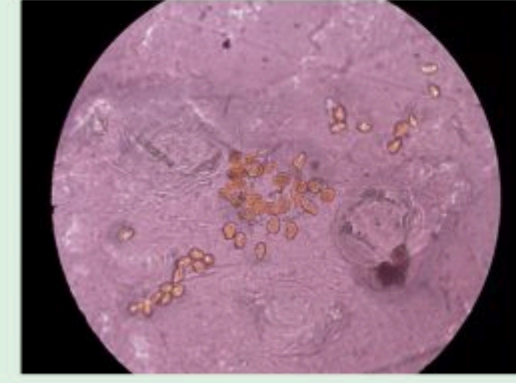


ANTRACNOSIS

Colletotrichum lindemuthianum



MUESTREO AEROBIOLÓGICO



Se recomienda consultar la Red Estatal de Muestreo Aerobiológico a través del Sistema de Alerta Fitosanitaria (SIAFEG) www.siafeg.com para la detección temprana de enfermedades en frijol.

Informes
Comité Estatal de Sanidad Vegetal de Guanajuato, A.C.

Vicente Rodríguez s/n, fracc. La Paz,
C.P. 36530, Irapuato, Gto.
Tel (462) 6269686, 6273909 y fax 6267401.
Lada sin costo: 018004103000
www.cesaveg.org.mx
e-mail. cesaveg@cesaveg.org.mx



SAGARPA



Senasica



Guanajuato
Gobierno
del Estado

Contigo Vamos

ESTE PROGRAMA ES PÚBLICO, AJENO A CUALQUIER PARTIDO POLÍTICO. QUEDA PROHIBIDO EL USO PARA FINES DISTINTOS A LOS ESTABLECIDOS EN EL PROGRAMA.